

DOSSIER DE PRESSE



MERCREDI 24 AVRIL 2024, 14H30

PLÉLAN-LE-GRAND (35), VISITE INAUGURALE DE LA RÉSIDENCE LES POMMIERS

Espacil Habitat et la ville de Plélan-le-Grand organisent aujourd'hui une visite inaugurale de la résidence Les Pommiers composée de 13 logements locatifs sociaux située dans le lotissement Les Jardins.

Pour répondre aux enjeux de développement d'attractivité du territoire et à la diversité des parcours résidentiels de leurs habitants, la ville de Plélan-le-Grand et Brocéliande Communauté se sont donné pour objectif de produire une offre diversifiée de logements.

La résidence Les Pommiers contribue pleinement à la réalisation de cet objectif en proposant des logements de qualité à loyers abordables à proximité immédiate du centre-ville, des commerces et des services.

Partenaire historique de la ville depuis 1982, cette nouvelle résidence locative porte désormais à **88**, le nombre de logements locatifs sociaux gérés à ce jour par Espacil Habitat à Plélan-le-Grand.

Les logements locatifs sont financés en PLUS* (9 logements) et en PLAI* (4 logements). Ces financements permettent la réalisation d'opérations adaptées aux ressources des demandeurs. Les locataires pourront prétendre à l'Aide Personnalisée au Logement (APL) en fonction de leur situation familiale et de leurs revenus.

La commission d'attribution d'Espacil Habitat a procédé à la désignation des locataires en concertation avec :

- la ville de Plélan-le-Grand,
- l'Etat pour les fonctionnaires,
- Action Logement Services, au titre de la PEEC (Participation des Entreprises à l'Effort de Construction).

La résidence accueille déjà 15 locataires dont 5 enfants.

*PLUS : Prêt Locatif à Usage Social

*PLAI : Prêt Locatif Aidé d'Intégration

DESCRIPTIF DU PROGRAMME

Imaginé par l'agence d'architecture Atelier du Canal, la résidence Les Pommiers comprend deux immeubles en R+2.

Les 13 logements se répartissent en six logements de type 2, six logements de type 3 et un duplex de type 4. 13 places de parking extérieures sont disponibles ainsi qu'un local vélos.

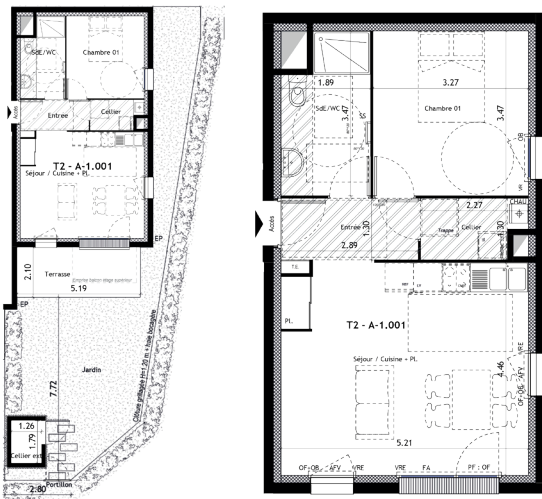
Située au sein du lotissement Les Jardins, la résidence s'inscrit harmonieusement dans son environnement et propose des prestations qualitatives en termes d'équipements.

Idealement orientés, tous les logements bénéficient de la luminosité naturelle et d'un accès vers l'extérieur, avec un jardin privatif, une terrasse ou un balcon.



Les logements, certifiés **NF Habitat**, allient confort et performances énergétiques au bénéfice des habitants.

PLAN LOGEMENT T2 - 67,82 m²



À PROPOS D'ESPACIL

Espacil offre aux collectivités et à ses clients des réponses personnalisées en matière d'habitat. En favorisant le logement pour faciliter l'emploi et en contribuant aux enjeux d'éco-habitat, de renouvellement urbain et de mixité sociale, il participe pleinement au développement des territoires.

Entreprise Sociale de l'Habitat au sein d'Action Logement Immobilier, **Espacil Habitat** propose des logements en location pour tous les publics, en résidences dédiées aux jeunes, aux seniors ou aux personnes en situation de handicap (en gestion directe ou déléguée à un tiers) et des logements en accession aidée à la propriété. Espacil Habitat gère 27 000 logements locatifs dans 292 communes en Bretagne, en Loire-Atlantique et en Île-de-France.

Acteur majeur de l'accession aidée à la propriété et de l'accession coopérative en Bretagne et Loire-Atlantique, **Espacil Accession**, met en œuvre des solutions sécurisées permettant au plus grand nombre de devenir propriétaire d'un logement neuf.

1 rue du Scorff - CS 54221 - 35042
Rennes Cedex
02 99 27 20 00

Espacil
Groupe ActionLogement

FINANCEMENT

COÛT TOTAL DE L'OPÉRATION	1 737 190 €
Subventions	
Etat	27 313 €
Conseil départemental d'Ille-et-Vilaine	111 000 €
Brocéliande Communauté	22 200 €
Prêts	
Prêts PLUS et PLAI	1 197 100 €
Prêt Action Logement Services	32 000 €
Fonds propres d'Espacil Habitat	347 577 €

La garantie des prêts principaux réalisés auprès de la Caisse des Dépôts et Consignations est apportée par la Ville de Plélan-le-Grand.

QUELQUES DATES

Démarrage des études	fin 2018
Décision de financement	2019
Permis de construire	10/2019
Démarrage des travaux	07/2022

MONTANT DES LOYERS

(hors charges)

	PLUS	PLAI
Logement de type 2	320€	278 €
Logement de type 3	410 €	360 €
Logement de type 4		444 €
Garage - Parking	13 €	12 €

Architecte : ATELIER DU CANAL

Directrice générale : Julia Lagadec

Directeur général délégué - Développement :

André-Yves Lambert

Responsable du développement Ille-et-Vilaine :

Sylvie Thomas

Responsable montage d'opérations Ille-et-Vilaine :

Carole Cosquéric

Monteur d'opérations : Quentin Angougeard

Directeur technique du patrimoine et de la construction :

Jean-François Hallard

Directeur de la construction Ille-et-Vilaine :

Dominique Tanvet

Conducteur d'opérations : Charlotte Gondouin

Directrice du territoire breillien : Fanny Davené

Responsable d'agence La Breillienne :

Annabelle Lemarigner

Titulaire du droit d'usage des marques :

